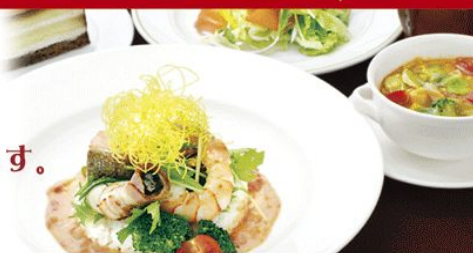




# Party Plan パーティープラン



様々なお集りに是非エルヴェをご利用下さい。  
 4名様(着席)～120名様(立食)までご利用いただけます。  
 ゆったりとした店内でシェフ自慢の料理をお楽しみいただけます。  
 下記以外にもお料理内容やご予算はご相談下さい。



## Plan A ¥2,500

- 本日の前菜2種
- シェフのおまかせ温菜
- 本日の石焼き料理
- シェフおすすめ肉料理
- 本日のパスタ

飲み放題付プラン  
¥4,000

## Plan B ¥3,500

- 本日の前菜2種
- シェフのおまかせ温菜
- 本日の石焼き料理
- シェフおすすめ肉料理
- シェフおすすめ魚料理
- 本日のパスタ
- 成城ふるふる壺プリン

飲み放題付プラン  
¥5,000

## Plan C ¥4,500

- 本日の前菜2種
- シェフのおまかせ温菜
- 本日の石焼き料理
- シェフおすすめ肉料理
- シェフおすすめ魚料理
- 本日のパスタ
- デザート盛合わせ
- コーヒー

飲み放題付プラン  
¥6,000

\*上記のお料理は一例です。季節や仕入状況により内容が変わる場合がございます。

## 飲み放題メニュー 2時間 (30分前に飲み放題ラストオーダー)

ビール・ワイン・サワー・焼酎・カクテル・ウィスキー・梅酒  
 フルーツヴィネガー・オレンジジュース・ウーロン茶



ご予約限定

## ランチプラン

Lunch Plan

料理内容は季節でアレンジしております。

¥2,000

本日の前菜  
スープ  
シェフお任せ料理  
成城ふるふる壺プリン  
コーヒー

¥2,500

本日の前菜  
スープ  
シェフお任せ料理  
デザート盛合せ  
コーヒー

¥3,000

自家製ヴィネガードリンク  
本日の前菜  
シェフお任せ料理(肉and魚)  
デザート盛合せ  
コーヒー



ご予約お問い合わせは



カフェダイニング エルヴェ  
03-5429-1281 担当: 清水

東京都世田谷区成城6-5-3 4成城コルティ2F  
TEL・FAX 03-5429-1281  
営業時間 11:00～22:00(21:00オーダーストップ)

## Service Ticket

お会計10%OFF

\*会計時にスタッフにお渡し下さい。お会計より10%割引させていただきます。  
 \*他のサービス券との併用は出来ません。  
 \*お一人様1会計につき1枚のご利用となります。  
 \*パーティープランにはご利用いただけません。

有効期限 2012.1.31

## Service Ticket

Party Planお得な幹事様チケット

10名様以上でパーティープランご予約いただくと

10名以上 → 幹事様(1名分)お料理代半額

20名以上 → 幹事様(1名分)お料理代無料

\*会計時にスタッフにお渡し下さい。 \*他のサービス券との併用は出来ません。  
 \*1枚で宴会一名様のサービスとなります。 \*飲み放題は含まれません。

有効期限 2012.1.31

詳しい店舗情報につきましてはこちら↓をご覧ください。

<http://www.odakyu-restaurant.jp/shop/restaurants/eleve/>